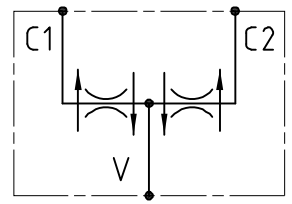
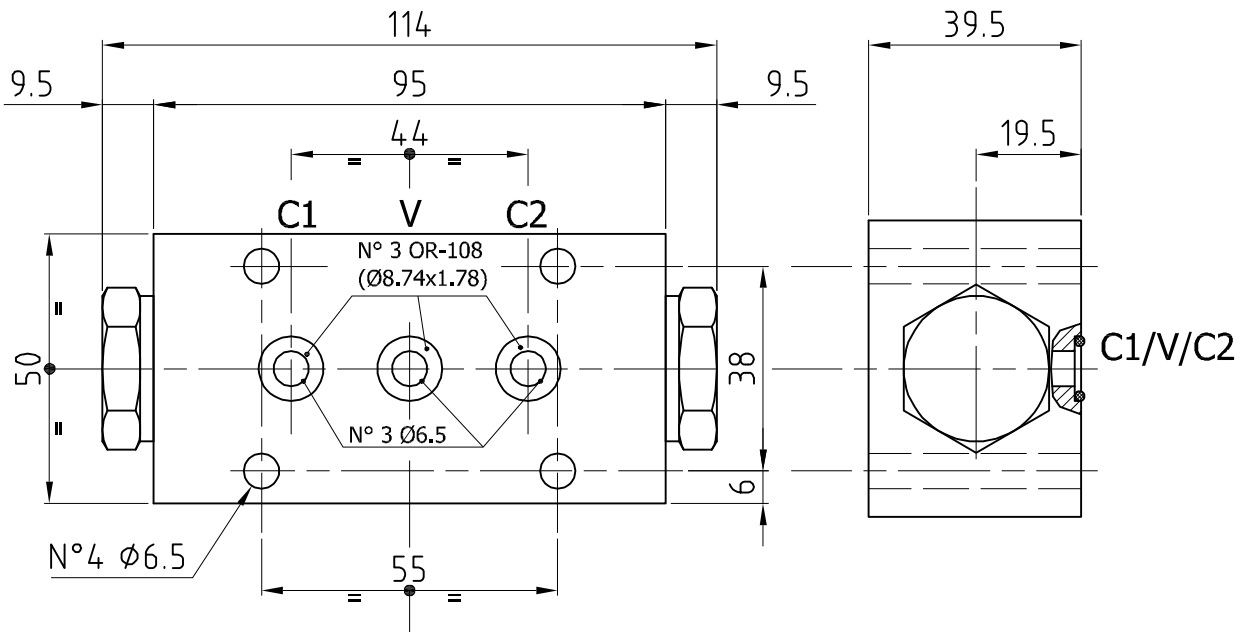
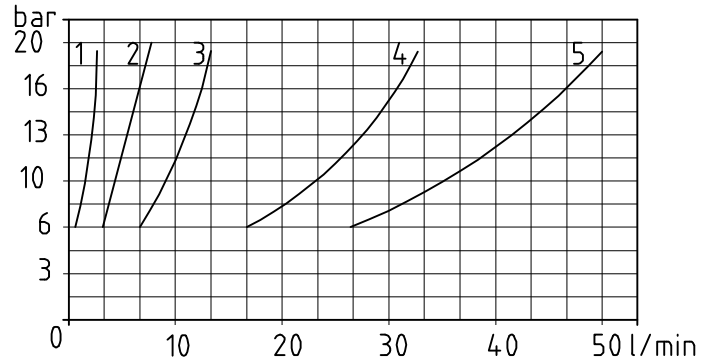


This valve divides inlet flow (V) into two equal parts (C1 and C2) or re-combines equal flows in reverse direction.
It is pressure compensated in order to keep division or re-combination constant.

Dieses Ventil teilt einen Volumenstrom V in 2 gleich große Ströme C1 und C2, unabhängig von der Anwendungslast. Die Rückleitung erfolgt geregelt. Um eine optimale Funktion zu gewährleisten und Druckverluste zu vermeiden, sind die Stromteiler für verschiedene Durchflusbereiche eingestellt.


**TECHNICAL DATA
TECHNISCHE ANGABEN**

Max operating pressure Maximaler Betriebsdruck	35 MPa
Max. inflow Max. Zulaufölstrom	4 - 8 - 16 - 32 - 50 l/min
Weight Gewicht	1.2 kg (Steel / Stahl)
Temperature range Betriebstemperatur	-20°/80°C
Filtration Filtergrad	10µ
Division ratio Teilungsverhältnis	50%-50% standard (other upon request) Standard 50%-50% (weitere Optionen auf Anfrage)


ORDERING INSTRUCTIONS - BESTELLANLEITUNG
15 42 21 03 0F Y1

Y	inlet flow Durchflusbereich
1	2+4 l/min
2	4+8 l/min
3	8+16 l/min
4	16+32 l/min
5	25+50 l/min