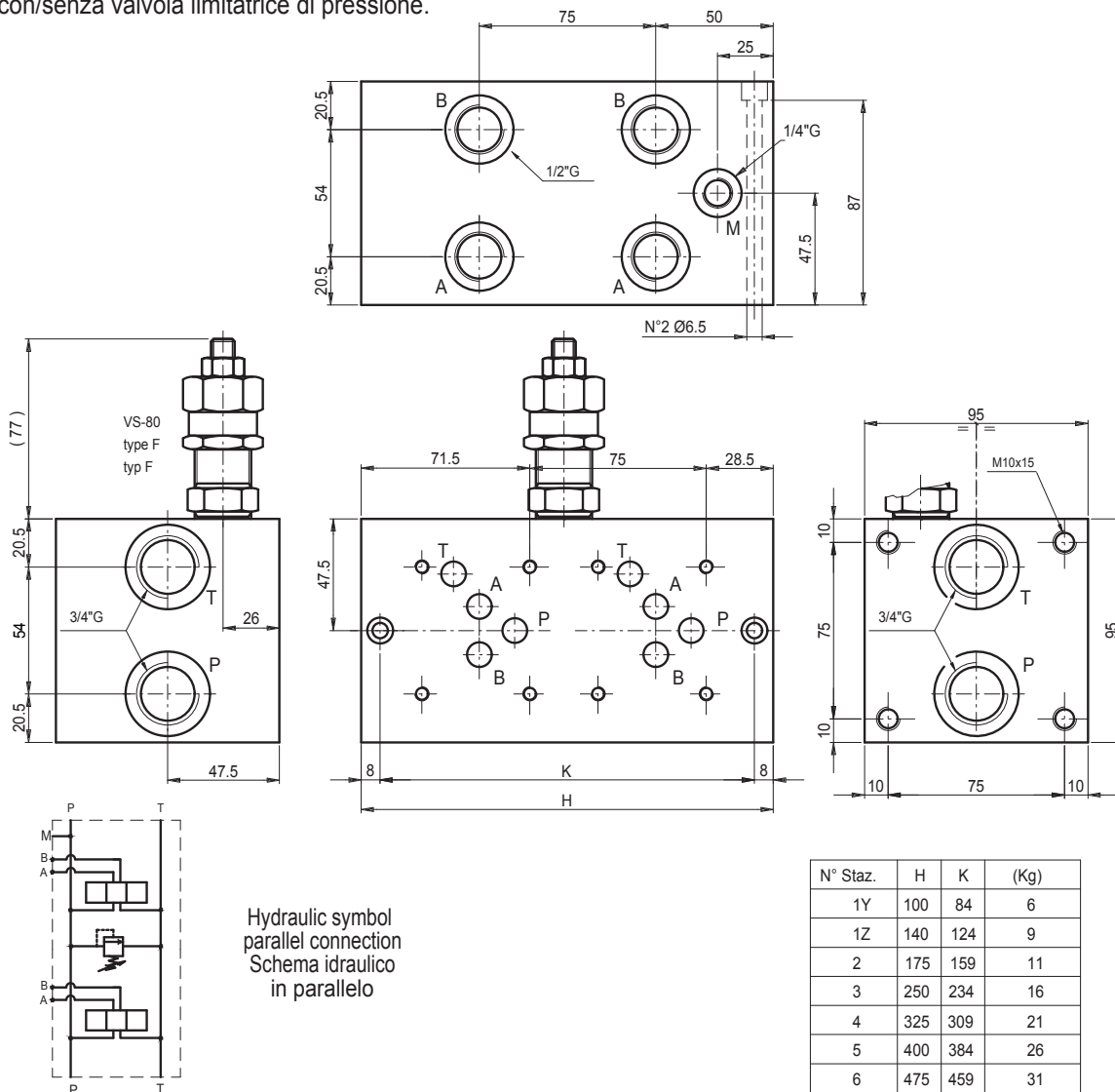




Monoblock with side ports A-B = 1/2"G and P-T = 3/4"G, with/without pressure relief valve.(RV)

Monoblocco con utilizzi A-B laterali da 1/2" G e P-T da 3/4"G con/senza valvola limitatrice di pressione.



N° Staz.	H	K	(Kg)
1Y	100	84	6
1Z	140	124	9
2	175	159	11
3	250	234	16
4	325	309	21
5	400	384	26
6	475	459	31

Hydraulic symbol
parallel connection
Schema idraulico
in parallelo

Ordering code:

Esempio di ordinazione: **EM 20 5 / * * * F** — Setting/regolazione
F = by key / a chiave

Monoblock = M
Monoblocco =
side ports = 20
versione laterale =

CETOP 5

N° Elements = 1-2-3-4-5-6
N° stazioni =

Spring type/tipo molla
1 = 5-60 bar
2 = 35-120 bar
3 = 80-250 bar

Y = without RV seat
= senza sede VLP
Z = prearranged for RV
= con sede per VLP
X = with RV included
= con VLP inclusa

NOTES : See page 51 for technical characteristics of RV / The RV version with handwheel is not available.

NOTA: La versione VLP con volantino non e' realizzabile. Per informazioni tecniche relative alla VLP vedere pag 51

MONOBLOCK
MONOBLOCCO