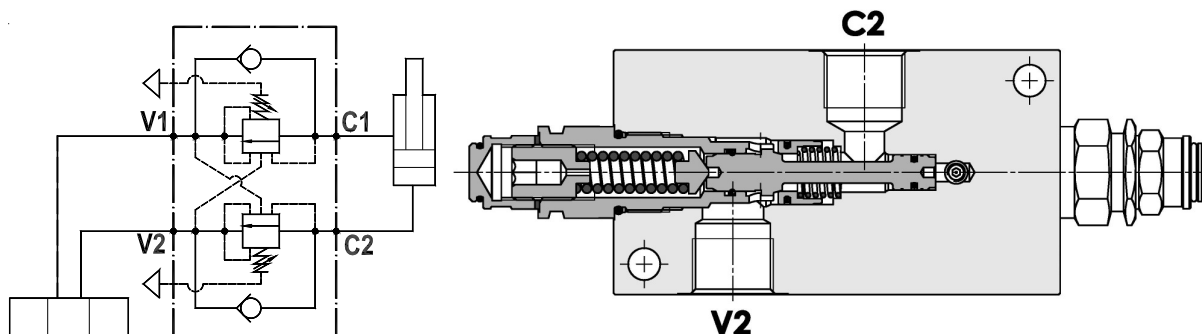


Valvola overcenter doppia bilanciata, montaggio in linea
Fully balanced dual overcenter valve, line mounted

Rev.01-2010/08



SPECIFICHE TECNICHE

Materiali: corpo in acciaio zincato. I componenti interni sono in acciaio trattato termicamente.

Portata max.: 150 l/min

Taratura max.: 350 bar

Rapporto di pilotaggio: 1 : 4 (a richiesta 1 : 8)

Regolazione pressione: mediante vite

Campo di regolazione pressione: vedere pag. 02

Peso: 6,500 Kg

TECHNICAL SPECIFICATIONS

Materials: body is steel made zinc plated. Internal parts are in hardened steel.

Rated flow: up to 150 l/min

Max. setting: 350 bar

Pilot ratio: 1 : 4 (standard), 1 to 8 on request

Adjustment means: leakproof screw adjustment

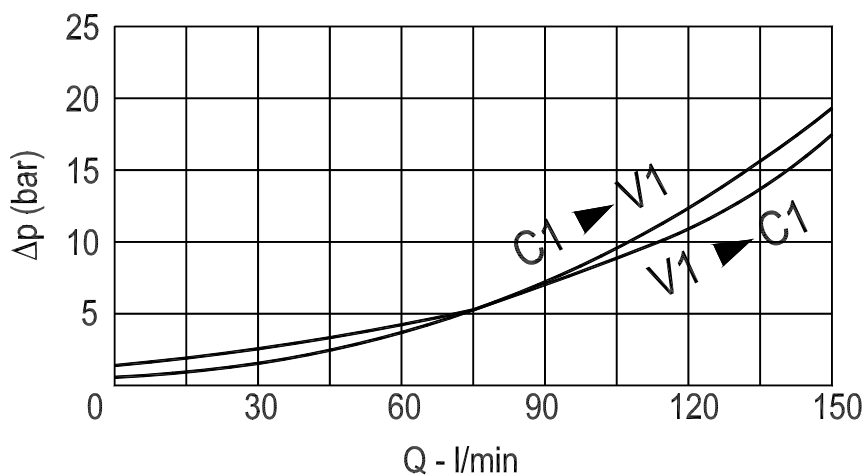
Adjustable pressure range: see page 02

Weight: 6,500 Kg

DIAGRAMMA PERDITE DI CARICO - PRESSURE DROP CURVES

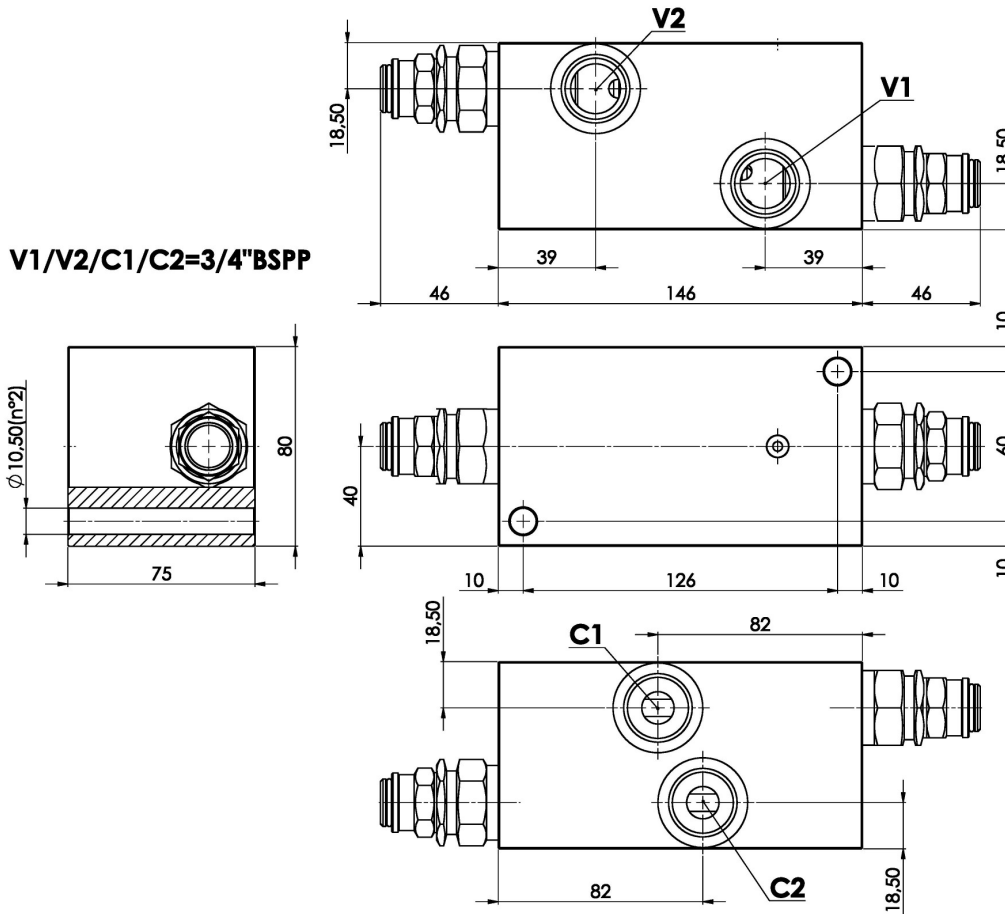
Viscosità olio 24 mm²/sec. (3,5 °E)
 Temperatura 50 °C

Oil viscosity 24 mm²/sec. (3,5 °E)
 Temperature 50 °C



Valvola overcenter doppia bilanciata, montaggio in linea
Fully balanced dual overcenter valve, line mounted

Rev.01-2010/08




Cappellotto antimanomissione.
Codice di ordinazione: 9006800020
Tamperproof cap.
Ordering code: 9006800020

MOLLE - SPRINGS				*
Codice Code	Rapp. pil. Pilot ratio	Campo taratura min.-max. bar Adjustable pressure range bar	Increment. press. bar/giro vite Pressure increase bar/turn	Taratura standard bar Standard setting bar
35	1 : 4	100 - 350	110	280
35	1 : 8	150 - 350	92	280

ESEMPIO DI ORDINAZIONE - ORDERING CODE EXAMPLE

F P O F B **1 5 0** **D D** **3 / 4** **L** **3 5** *****

Rapporto di pilotaggio - *Pilot ratio*
 Omettere se standard - *Omit if standard* *

B = 1 : 8