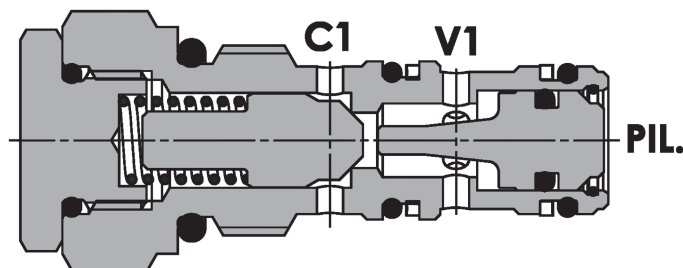
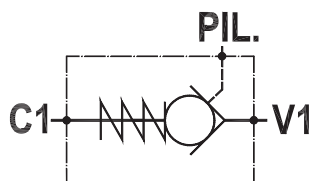




**Gestuurde terugslagkleppen**  
*cartridge uitvoeringen*

**Valvola di blocco pilotata semplice, versione cartuccia**  
**Single pilot operated check valve, cartridge version**

Rev.02-2010/08



**SPECIFICHE TECNICHE**

**Materiali:** corpo in acciaio. L'otturatore conico guidato è in acciaio trattato termicamente. La superficie esterna è protetta mediante zincatura.

**Portata:** 15 l/min

**Pressione max.:** 350 bar

**Pressione di apertura:** standard 1 bar, a richiesta 2,5-5 bar

**TECHNICAL SPECIFICATIONS**

**Materials:** body is steel made. Guided poppet is in hardened steel. External surface is zinc plated.

**Rated flow:** 15 l/min

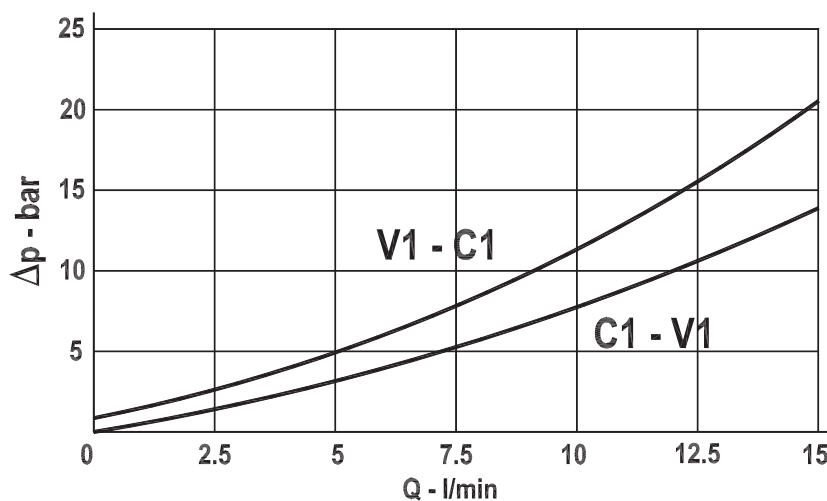
**Max. pressure:** 350 bar

**Cracking pressure:** 1 bar standard, 2,5-5 bar on request.

**DIAGRAMMA PERDITE DI CARICO - PRESSURE DROP CURVES**

Viscosità olio 24 mm<sup>2</sup>/sec. (3,5 °E)  
 Temperatura 50 °C

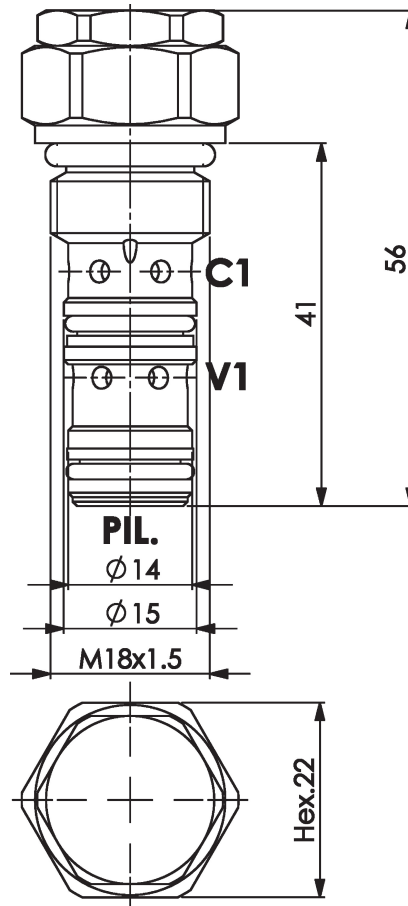
Oil viscosity 24 mm<sup>2</sup>/sec. (3,5 °E)  
 Temperature 50 °C





**Valvola di blocco pilotata semplice, versione cartuccia**  
**Single pilot operated check valve, cartridge version**

Rev.02-2010/08



TIPO TYPE	RAPP. DI PILOTAGGIO PILOT RATIO	CAVITA' CAVITY	COPPIA DI SERRAGGIO INSTALLATION TORQUE	PESO WEIGHT
FPS C 20	1 : 3.2	32181	Nm 35-40	Kg 0.080

Con la guarnizione sul pistone di pilotaggio si consiglia di montare una molla sul ritegno di almeno 2.5 bar  
 With the seal on the pilot piston, we recommend to assemble a at least a 2.5 bar spring on the check valve

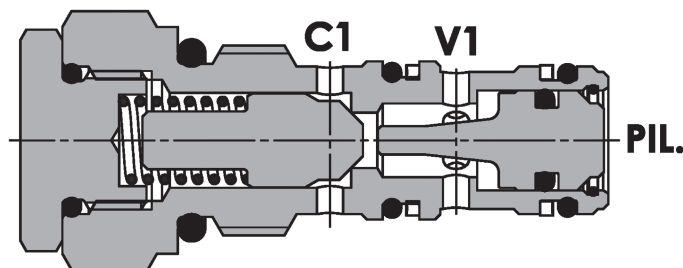
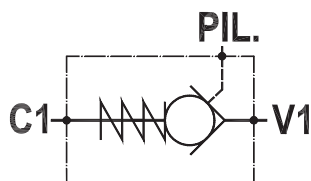
**ESEMPIO DI ORDINAZIONE - ORDERING CODE EXAMPLE**

**F P S C 2 0 5 G \***

- 1 bar (std)
  - \* 2.5 - 5 bar
  - Pressione apertura ritegno, omettere se std  
Cracking pressure, omit if standard
  - \* Guarnizione sul pilota, omettere se non richiesta  
With o-ring on pilot valve, omit if not requested
- Guarnizioni - Seals:  
V=Viton \*  
Omettere se BUNA-N - Omit if BUNA-N

**Valvola di blocco pilotata semplice, versione cartuccia**  
**Single pilot operated check valve, cartridge version**

Rev.02-2010/08



**SPECIFICHE TECNICHE**

**Materiali:** corpo in acciaio. L'otturatore conico guidato è in acciaio trattato termicamente. La superficie esterna è protetta mediante zincatura.

**Portata:** 15 l/min

**Pressione max.:** 350 bar

**Pressione di apertura:** standard 1 bar, a richiesta 2,5-5 bar

**TECHNICAL SPECIFICATIONS**

**Materials:** body is steel made. Guided poppet is in hardened steel. External surface is zinc plated.

**Rated flow:** 15 l/min

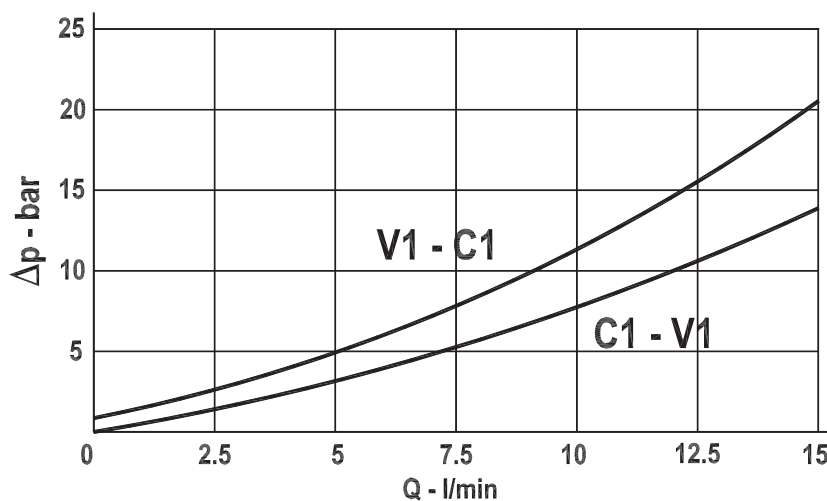
**Max. pressure:** 350 bar

**Cracking pressure:** 1 bar standard, 2,5-5 bar on request.

**DIAGRAMMA PERDITE DI CARICO - PRESSURE DROP CURVES**

Viscosità olio 24 mm<sup>2</sup>/sec. (3,5 °E)  
 Temperatura 50 °C

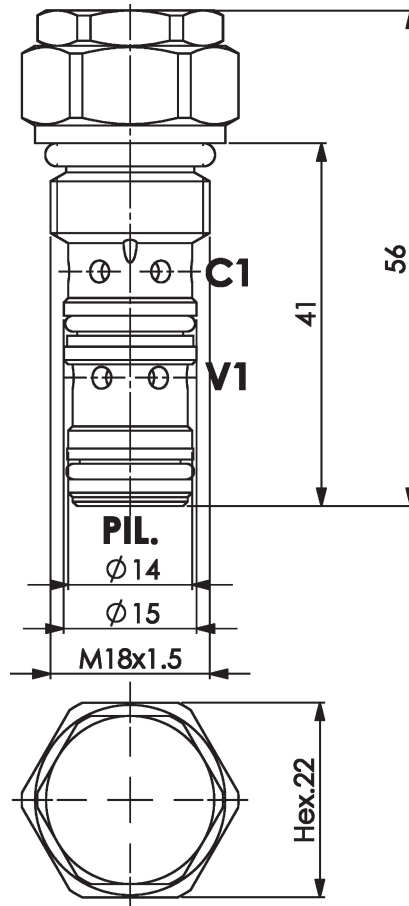
Oil viscosity 24 mm<sup>2</sup>/sec. (3,5 °E)  
 Temperature 50 °C





**Valvola di blocco pilotata semplice, versione cartuccia**  
**Single pilot operated check valve, cartridge version**

Rev.02-2010/08



TIPO TYPE	RAPP. DI PILOTAGGIO PILOT RATIO	CAVITA' CAVITY	COPPIA DI SERRAGGIO INSTALLATION TORQUE	PESO WEIGHT
FPS C 20	1 : 3.2	32181	Nm 35-40	Kg 0.080

Con la guarnizione sul pistone di pilotaggio si consiglia di montare una molla sul ritegno di almeno 2.5 bar  
 With the seal on the pilot piston, we recommend to assemble a at least a 2.5 bar spring on the check valve

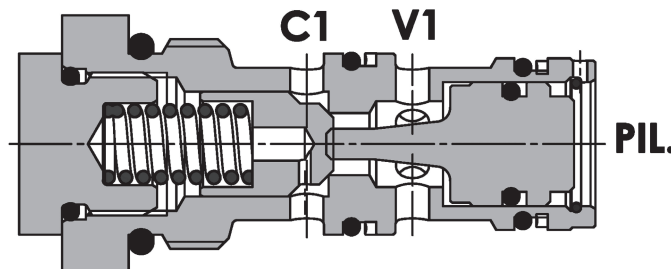
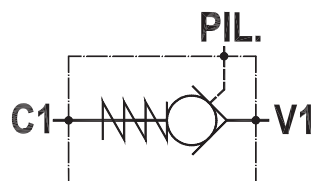
**ESEMPIO DI ORDINAZIONE - ORDERING CODE EXAMPLE**

**F P S C 2 0 5 G \***

- 1 bar (std)
  - \* 2.5 - 5 bar
  - Pressione apertura ritegno, omettere se std  
Cracking pressure, omit if standard
  - \* Guarnizione sul pilota, omettere se non richiesta  
With o-ring on pilot valve, omit if not requested
- Guarnizioni - Seals:  
V=Viton \*  
Omettere se BUNA-N - Omit if BUNA-N

**Valvola di blocco pilotata semplice, versione cartuccia**  
**Single pilot operated check valve, cartridge version**

Rev.02-2010/08



**SPECIFICHE TECNICHE**

**Materiali:** corpo in acciaio. L'otturatore conico guidato è in acciaio trattato termicamente. La superficie esterna è protetta mediante zincatura.

**Portata max.:** 40 l/min

**Pressione max.:** 350 bar

**Pressione di apertura:** standard 0,5 bar, a richiesta 2,5-5-10-20 bar

**TECHNICAL SPECIFICATIONS**

**Materials:** body is steel made. Guided poppet is in hardened steel. External surface is zinc plated.

**Rated flow:** 40 l/min

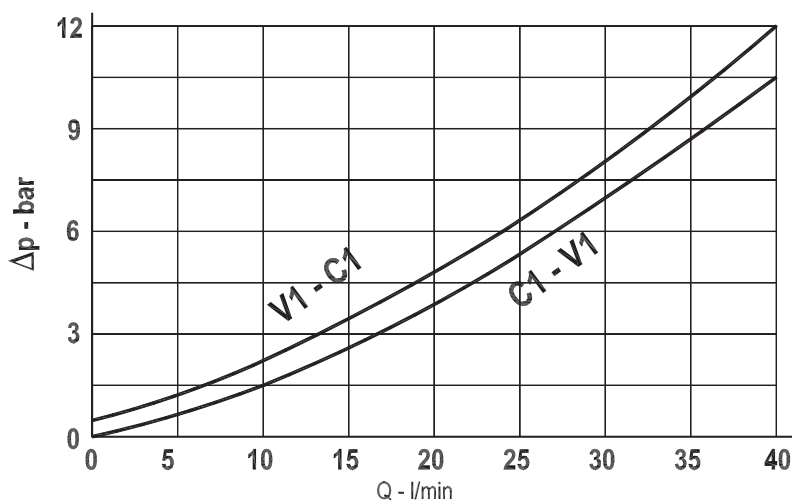
**Max. pressure:** 350 bar

**Cracking pressure:** 0.5 bar standard, 2,5-5-10-20 bar on request

**DIAGRAMMA PERDITE DI CARICO - PRESSURE DROP CURVES**

Viscosità olio 24 mm<sup>2</sup>/sec. (3,5 °E)  
 Temperatura 50 °C

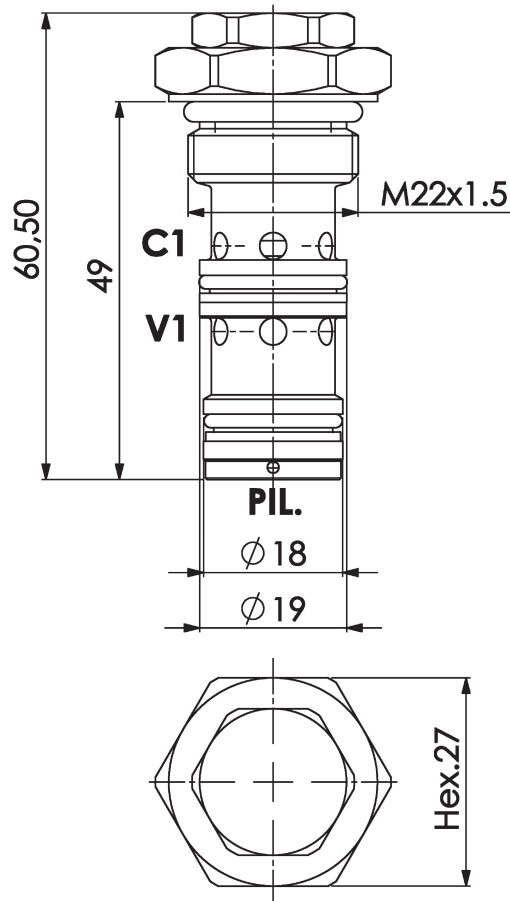
Oil viscosity 24 mm<sup>2</sup>/sec. (3,5 °E)  
 Temperature 50 °C





**Valvola di blocco pilotata semplice, versione cartuccia**  
**Single pilot operated check valve, cartridge version**

Rev.02-2010/08



TIPO TYPE	RAPP. DI PILOTAGGIO PILOT RATIO	CAVITA' CAVITY	COPPIA DI SERRAGGIO INSTALLATION TORQUE	PESO WEIGHT
FPS C 40	1 : 4	32221	Nm 60-70	Kg 0.115

Con la guarnizione sul pistone di pilotaggio si consiglia di montare una molla sul ritegno di almeno 2.5 bar  
 With the seal on the pilot piston, we recommend to assemble a at least a 2.5 bar spring on the check valve

**ESEMPIO DI ORDINAZIONE - ORDERING CODE EXAMPLE**

**F P S C 4 0 5 G \***

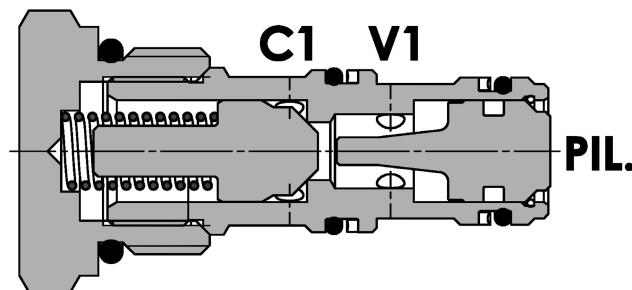
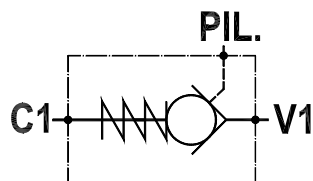
0.5 bar (std)  
 \* 2.5 - 5 - 10 - 20 bar  
 Pressione apertura ritegno, omettere se std  
 Cracking pressure, omit if standard

\* Guarnizione sul pilota, omettere se non richiesta  
 With o-ring on pilot valve, omit if not requested

Guarnizioni - Seals:  
 V=Viton \*  
 Omettere se BUNA-N - Omit if BUNA-N

**Valvola di blocco pilotata semplice, versione cartuccia, cavità SAE**  
**Single pilot operated check valve, cartridge version, SAE cavity**

Rev.03-2014/07



**SPECIFICHE TECNICHE**

**Materiali:** corpo in acciaio. L'otturatore conico guidato è in acciaio trattato termicamente. La superficie esterna è protetta mediante zincatura.

**Portata max.:** fino a 90 l/min

**Pressione max.:** 350 bar

**Pressione di apertura:** 2.5 bar standard, 5 bar su richiesta

**TECHNICAL SPECIFICATIONS**

**Materials:** body is steel made. Guided poppet is in hardened steel. External surface is zinc plated.

**Rated flow:** up to 90 l/min

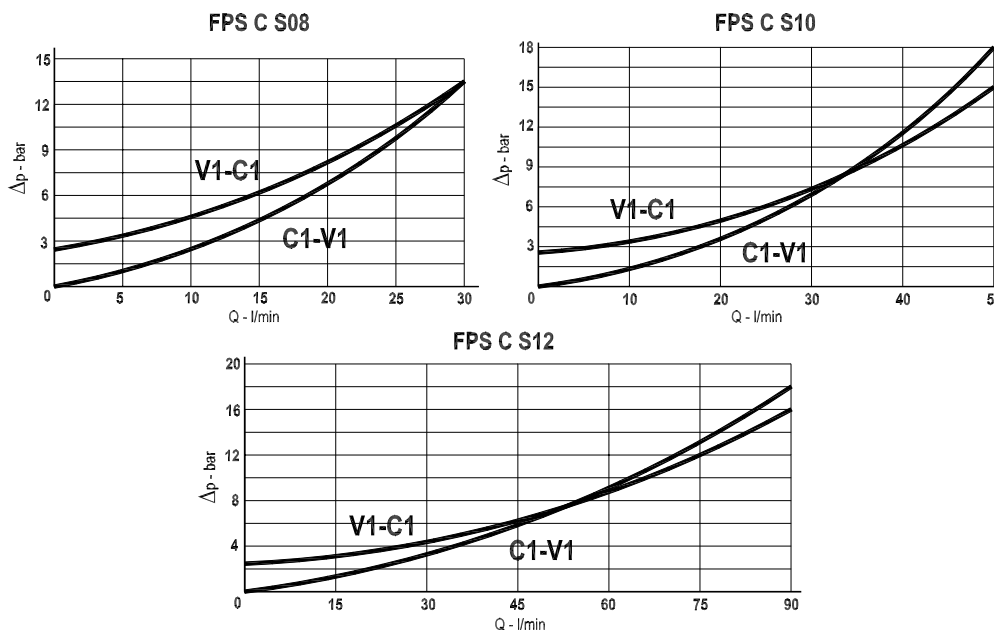
**Max. pressure:** 350 bar

**Cracking pressure:** 2.5 bar standard, 5 bar on request.

**DIAGRAMMA PERDITE DI CARICO - PRESSURE DROP CURVES**

Viscosità olio 24 mm<sup>2</sup>/sec. (3,5 °E)  
 Temperatura 50 °C

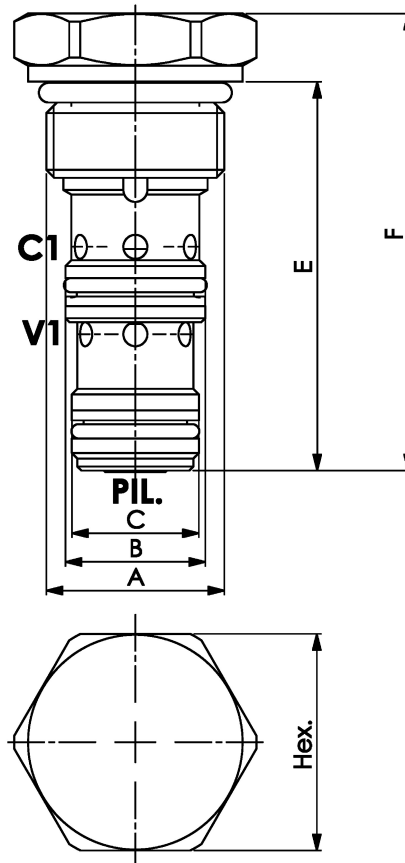
Oil viscosity 24 mm<sup>2</sup>/sec. (3,5 °E)  
 Temperature 50 °C





**Valvola di blocco pilotata semplice, versione cartuccia, cavità SAE**  
**Single pilot operated check valve, cartridge version, SAE cavity**

Rev.03-2014/07



TIPO TYPE	PORTATA MAX. MAX FLOW	PRESS. MAX. MAX PRESSURE	A	B	C	E	F	HEX	CAVITA' CAVITY	COPPIA DI SERRAGGIO INSTALLATION TORQUE	RAPP. DI PILOTAGGIO PILOT RATIO	PESO WEIGHT
	L/MIN	BAR	UNF-2B	mm	mm	mm	mm	mm		Nm		Kg
FPS C S08	30	350	3/4"-16	15.87	14.27	43	51	24	33081	40-45	1 : 3.2	0.080
FPS C S10	50	350	7/8"-14	17.47	45.87	48.5	57	27	33101	60-70	1 : 3.1	0.110
FPS C S12	90	350	1 1/16"-12	23.80	22.22	72.5	83.5	32	33121	90-100	1 : 3	0.250

**ESEMPIO DI ORDINAZIONE - ORDERING CODE EXAMPLE**

**F P S C S 1 0 2 , 5 G \***

S08 - 3/4"-16 UNF-2B  
 \* S10 - 7/8"-14 UNF-2B  
 S12 - 1 1/16"-12 UNF-2B

Cracking pressure, omit if standard

2.5 bar (std)

\* 5 bar

Pressione apertura ritegno, omettere se std  
 Cracking pressure, omit if standard

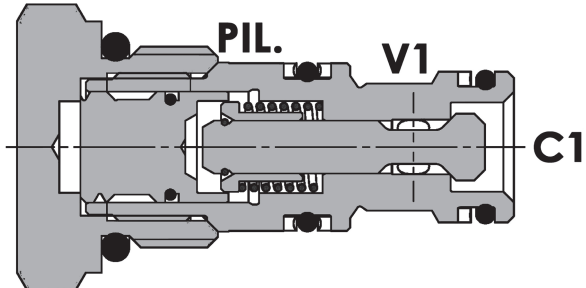
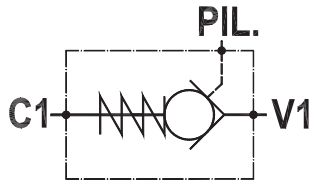
Guarnizioni - Seals:  
 V=Viton \*

Omettere se BUNA-N - Omit if BUNA-N

Guarnizione sul pilota, omettere se non richiesta  
 With o-ring on pilot valve, omit if not requested \*

**Valvola di blocco pilotata semplice, versione cartuccia, cavità SAE**  
**Single pilot operated check valve, cartridge version, SAE cavity**

Rev.01-2010/02



**SPECIFICHE TECNICHE**

**Materiali:** corpo in acciaio. L'otturatore conico guidato è in acciaio trattato termicamente. La superficie esterna è protetta mediante zincatura.

**Portata:** fino a 70 l/min

**Pressione max.:** 350 bar

**Pressione di apertura:** standard 2,5 bar, 5 bar su richiesta

**TECHNICAL SPECIFICATIONS**

**Materials:** body is steel made. Guided poppet is in hardened steel. External surface is zinc plated.

**Rated flow:** up to 70 l/min

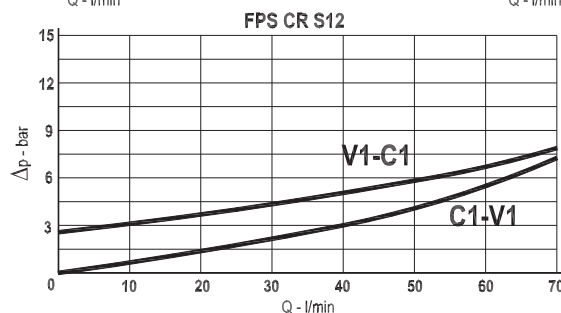
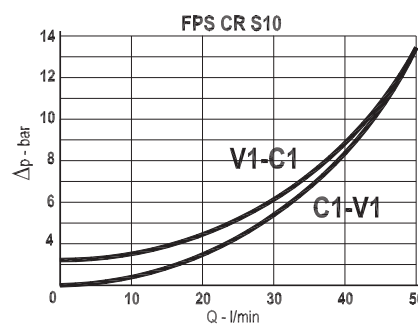
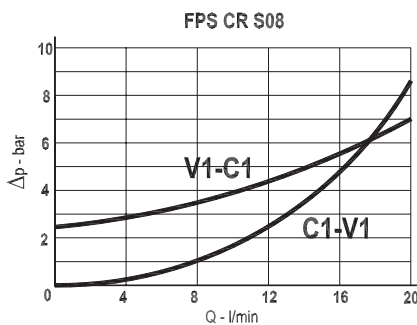
**Max. pressure:** 350 bar

**Cracking pressure:** 2,5 bar standard, 5 bar on request

**DIAGRAMMA PERDITE DI CARICO - PRESSURE DROP CURVES**

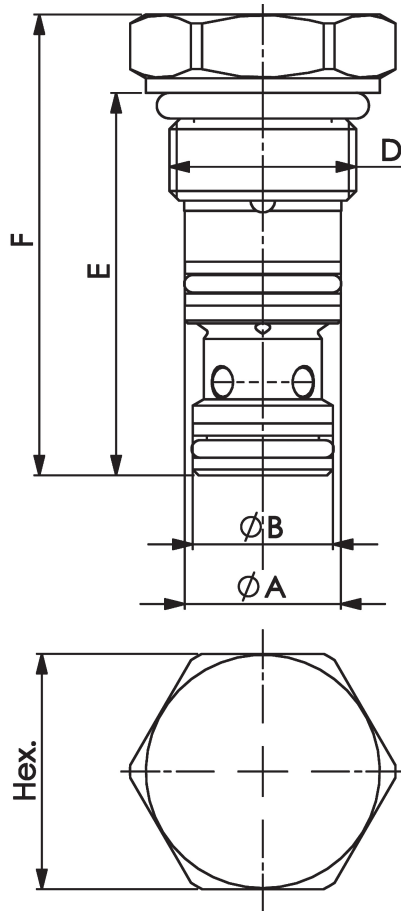
Viscosità olio 24 mm<sup>2</sup>/sec. (3,5 °E)  
 Temperatura 50 °C

Oil viscosity 24 mm<sup>2</sup>/sec. (3,5 °E)  
 Temperature 50 °C



**Valvola di blocco pilotata semplice, versione cartuccia, cavità SAE**  
**Single pilot operated check valve, cartridge version, SAE cavity**

Rev.01-2010/02



TIPO TYPE	PORTATA MAX. FLOW	PRESS. MAX. MAX PRESSURE	A	B	D	E	F	HEX	CAVITA' CAVITY	COPPIA DI SERRAGGIO INSTALLATION TORQUE	RAPP. DI PILOTAGGIO PILOT RATIO	PESO WEIGHT
	L/MIN	BAR	UNF-2B	mm	UNF-2B	mm	mm	mm		Nm		Kg
FPS CR S08	20	350	15.87	14.27	3/4"-16	39	47	24	33082	40-45	1 : 4	0.074
FPS CR S10	50	350	19.05	17.47	7/8"-14	47.5	56	27	33102	60-70	1 : 3.4	0.115
FPS CR S12	70	350	23.80	22.22	1 1/16"-12	58.5	69.5	32	33122	90-100	1 : 3	0.222

**ESEMPIO DI ORDINAZIONE - ORDERING CODE EXAMPLE**

**F P S C R    S 1 0    2 , 5    G    \***

S08 - 3/4"-16 UNF-2B  
 \* S10 - 7/8"-14 UNF-2B  
 S12 - 1 1/16"-12 UNF-2B

Cracking pressure, omit if standard

2.5 bar (std)

\* 5 bar

Pressione apertura ritegno, omettere se std  
 Cracking pressure, omit if standard

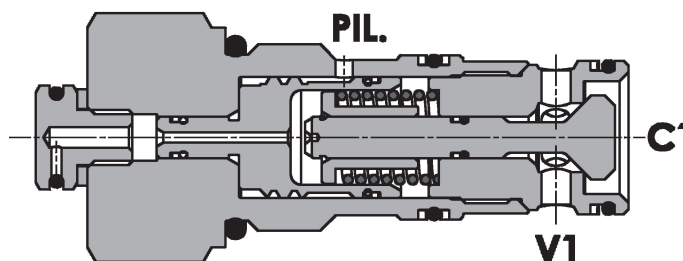
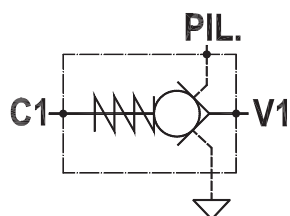
Guarnizioni - Seals:  
 V=Viton \*

Omettere se BUNA-N - Omit if BUNA-N

Guarnizione sul pilota, omettere se non richiesta  
 With o-ring on pilot valve, omit if not requested \*

**Valvola di blocco pilotata semplice bilanciata, a cartuccia**  
**Single pilot operated check valve, fully balanced, cartridge version**

Rev.02-2010/08



**SPECIFICHE TECNICHE**

**Materiali:** corpo in acciaio. I componenti interni sono in acciaio trattato termicamente e rettificati.

**Portata max.:** 70 l/min

**Pressione max.:** 350 bar

**Rapporto di pilotaggio:** 3 : 1

**Pressione di apertura:** 10 bar

**Cavità:** 33122

**Peso:** 0,300 Kg

**TECHNICAL SPECIFICATIONS**

**Materials:** body steel made. Internal parts are in hardened and ground steel.

**Rated flow:** 70 l/min

**Max. pressure:** 350 bar

**Pilot ratio:** 3 : 1

**Cracking pressure:** 10 bar

**Cavity:** 33122

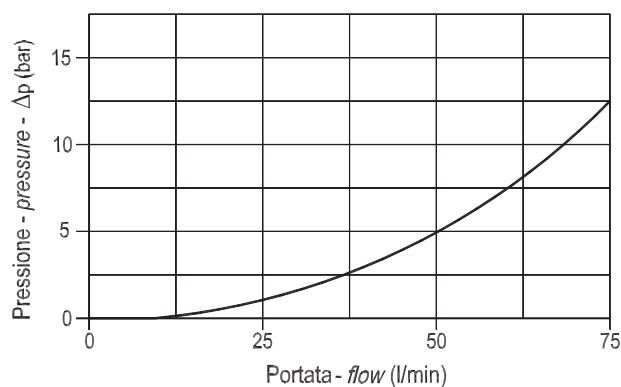
**Weight:** 0,300 Kg

**DIAGRAMMA PERDITE DI CARICO - PRESSURE DROP CURVES**

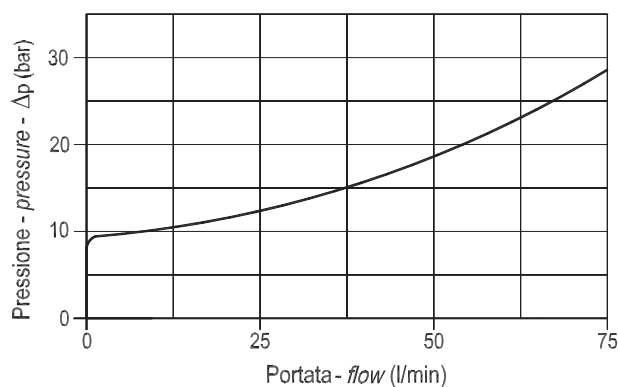
Viscosità olio 24 mm<sup>2</sup>/sec. (3,5 °E)  
 Temperatura 50 °C

Oil viscosity 24 mm<sup>2</sup>/sec. (3,5 °E)  
 Temperature 50 °C

C1 ► V1



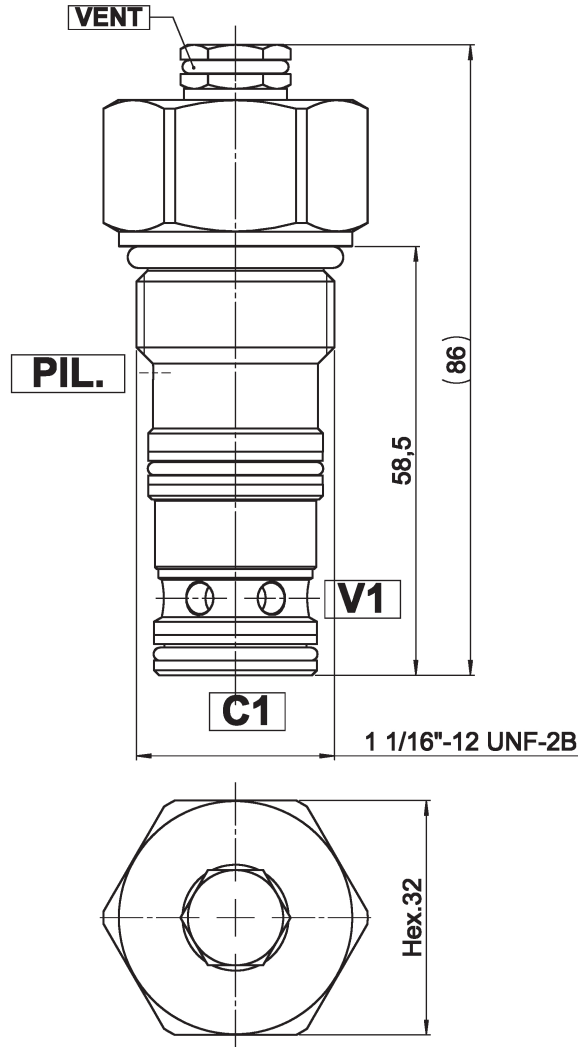
V1 ► C1





**Valvola di blocco pilotata semplice bilanciata, a cartuccia**  
**Single pilot operated check valve, fully balanced, cartridge version**

Rev.02-2010/08



**ESEMPIO DI ORDINAZIONE - ORDERING CODE EXAMPLE**

**F P S F B   C R   7 0   1 0   \***

Guarnizioni - Seals:  
 V=Viton \*  
 Omettere se BUNA-N - Omit if BUNA-N